

**100 % NO SLES – NO COLORANTI - PACK RICICLABILI**

TUTTI I PRODOTTI CONTENGONO GLI ATTIVI GIA' DESCRITTI;  
OGNI PRODOTTO E' INOLTRE ARRICCHITO CON ULTERIORI PRINCIPI ATTIVI SINERGICI CHE NE  
INTENSIFICANO L'AZIONE



## ProcStamin Booster

svolge un'azione di rigenerazione cellulare, igienizzante, detossinante, seboregolatrice e lenitiva; contiene principi attivi specifici per la riduzione dei rossori, la rimozione della forfora e del collagene indurito.

Uso: applicare su cute e capelli bagnati, massaggiare sulla cute, risciacquare con abbondante acqua.



## ProcStamin Shampoo

Shampoo senza SLES, deterge delicatamente, svolge un'azione trivalente: indicato per il trattamento dei capelli grassi, con forfora e problemi di caduta. Già dal primo lavaggio dona forza, vitalità, volume e lucentezza.

Indicato anche per uso frequente.

**Uso:** applicare su capelli bagnati, emulsionare e massaggiare su cute e capelli, risciacquare con cura.



## ProcStamin Treatment

Lozione trivalente senza risciacquo, gli attivi Procapil Tm e le Cellule Staminali della mela Arricchito di ulteriori principi attivi sinergici che contribuiscono al controllo del sebo e della forfora.

Tattamento coadiuvante la prevenzione della caduta dei capelli.

**Uso:** applicare direttamente sul cuoio capelluto, distribuire delicatamente e uniformemente. Non appesantisce, non appiccica, utilizzo facile e piacevole.

TRATTAMENTO INTENSIVO: 1 applicazione quotidiana per almeno 2 mesi

MANTENIMENTO: 2/3 applicazioni settimanali per almeno 2 mesi

FASE LIEVE: 1 applicazione a settimana per 1 mese (per dare corpo e forza).

## Perché cadono i capelli?

*Il ciclo vitale dei capelli varia dai 2 ai 6 anni al termine del quale si stacca interamente, se non ci sono anomalie da una papilla rinasce un altro capello.*

**Nei cambi di stagione** la caduta fisiologica dei capelli è più accentuata, è considerata anomalia quando è eccessiva o quando manca la normale ricrescita.

**Lo stress**, le tensioni, le preoccupazioni causano spesso disturbi circolatori e ridotta ossigenazione causando un precoce invecchiamento del follicolo e l'indebolimento del capello provocandone la caduta.

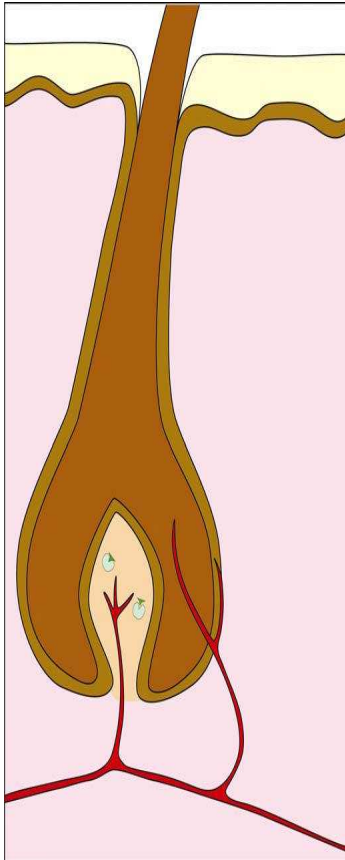
**L'iperproduzione sebacea e la forfora** ostruiscono i follicoli impedendone la normale ossigenazione e ostacolando il rinnovamento cellulare.

**L'autointossicazione**, causata da farmaci e da diete sbilanciate, provoca vasocostrizioni capillari a livello delle papille germinative; ne deriva una scarsa irrorazione sanguigna che provoca un mancato apporto di sostanze nutritive.

**L'alterazione degli ormoni androgeni a livello del follicolo pilifero** è responsabile dell'atrofizzazione del follicolo, con conseguente progressiva miniaturizzazione del capello, fino alla sua scomparsa. Il DHT è un ormone tossico per i follicoli piliferi nello scalpo, predisposti geneticamente; altre trasformazioni di questo ormone provocano la seborrea.

| RICONOSCERE LE ANOMALIE   |   |
|---|---|
| CUTE  | CAPELLI   |
| <p><b>forfora<br/>grasso<br/>diradamento<br/>alopecia<br/>prurito<br/>desquamazione</b></p> | <p><b>opachi<br/>fragili<br/>deboli<br/>doppie<br/>punte<br/>assottigliati<br/>caduta<br/>eccessiva</b></p> |
| DI CUTE E CAPELLI   |   |

## COME GLI ATTIVI PRESENTI CONTRIBUISCONO A COMBATTERE LE CAUSE DELLA CADUTA DEI CAPELLI



### ANCORAGGIO DEL CAPELLO

#### **BIOTINYL – GHK:** è una Matrikina vitaminizzata

(Peptide messaggero = catena di aminoacidi), stimola il metabolismo cellulare e la sintesi di nuove proteine, rinsalda l'ancoraggio della guaina e della papilla al derma circostante, garantendone un corretto nutrimento.

### 5 $\alpha$ - REDUTTASI

**ACIDO OLEANOLICO:** impedisce all'enzima 5-alfa-reduttasi di convertire il Testosterone in Diidrotestosterone (DHT), questo ormone, nei follicoli geneticamente predisposti, porta all'atrofizzazione fino alla morte del capello.

### MIGLIORARE LA MICROCIRCOLAZIONE

**APIGENINA:** è un bioflavonoide che migliora la microcircolazione capillare e permette al follicolo di essere ben ossigenato e in grado di ricevere i nutrienti che stimolano la ricrescita e di riequilibrare la produzione di sebo

### RIGENERAZIONE E PROTEZIONE CELLULARE

**CELLULE STAMINALI DELLA MELA:** prodotte dalla mela svizzera Uttwiler Spätlauber, sono un potente antiossidante naturale in grado di contrastare i danni provocati dai radicali liberi, aumentano la proliferazione e l'attività delle cellule dei bulbi piliferi. Questo si traduce in una fase anagen, cioè una fase di crescita del follicolo.

GREEN  APPLE®



ProcStamin



# ProcStamin

## ProcStamin

**LA FORMULA DI PROCSTAMIN È LA COMBINAZIONE DI 2 BREVETTI INTERNAZIONALI  
PROCAPIL™ N. WO 00/58347 E PHYTOCELL™ MALUS DOMESTICA**

**ALLEATI PER COMBATTERE LE ANOMALIE DI CUTE E CAPELLI**

**È UN PROGRAMMA DI ASSOLUTA AVANGUARDIA CON UN'AZIONE A 360° DI RIVITALIZZAZIONE DEI CAPELLI  
E DEL CUOIO CAPELLUTO**

**RISVEGLIA I BULBI IN FASE DI ASSOPIMENTO**

**PREVIENE LA CADUTA DEI CAPELLI**

**RIDENSIFICA LA CAPIGLIATURA**

**REGOLARIZZA IL SEBO**

**COMBATTE LA FORFORA**

**APPORTA BENEFICI E SOLLIEVO SUGLI EFFETTI DELLE DERMATITI**

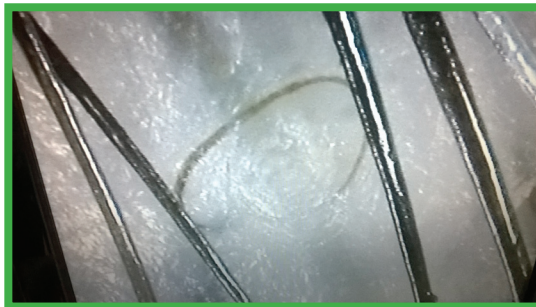


# ProcStamin

## Cute

seborrea – eccessiva produzione di sebo

APERTURE FOLLICOLARI E BASE DEI CAPELLI CON SEBO



PRIMA

APERTURA DEI FOLLICOLI CUTE, CUTE PULITA E RIEQUILIBRATA, CAPELLI LIBERI DAL GRASSO



DOPO

### BOOSTER

2 VOLTE A SETTIMANA

PER ELIMINARE I TAPPI SEBACEI

### SHAMPOO

2/3 VOLTE A SETTIMANA

PER PURIFICARE E DETERGERE  
DELICATAMENTE CUTE E CAPELLI

### TREATMENT

2/3 VOLTE A SETTIMANA

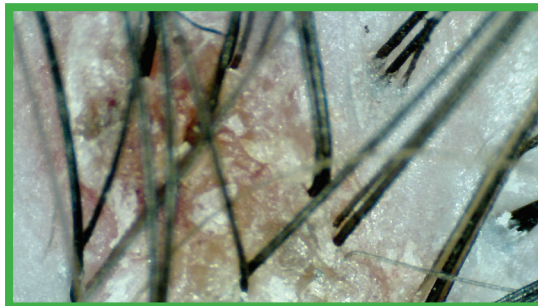
PER RIEQUILIBRARE LA PRODUZIONE  
DI SEBO

# ProcStamin

## Cute

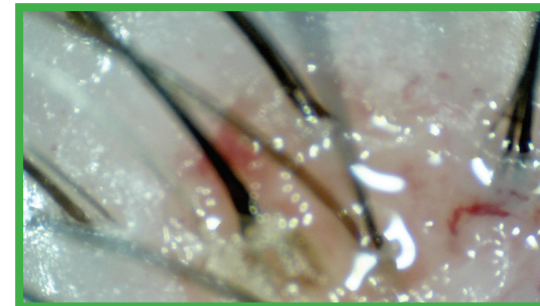
### seborrea + irritazione

TAPPI DI GRASSO NELL' APERTURA FOLLICOLARE



PRIMA

APERTURA DEI FOLLICOLI. CUTE PULITA,  
IDRATATA ED EQUILIBRATA



DOPO

#### BOOSTER

2 VOLTE A SETTIMANA

PER ELIMINARE IL PRURITO,  
RINFRESCARE E DISINFETTARE

#### SHAMPOO

2/3 VOLTE A SETTIMANA

PER PURIFICARE E DETERGERE  
DELICATAMENTE CUTE E CAPELLI

#### TREATMENT

0/3 VOLTE A SETTIMANA

PER PREVENIRE IL PRURITO E LA  
FORMAZIONE ECCESSIVA DI SEBO

IN CASO DI FORTE IRRITAZIONE ATTENDERNE IL  
MIGLIORAMENTO PRIMA DI APPLICARE TREATMENT



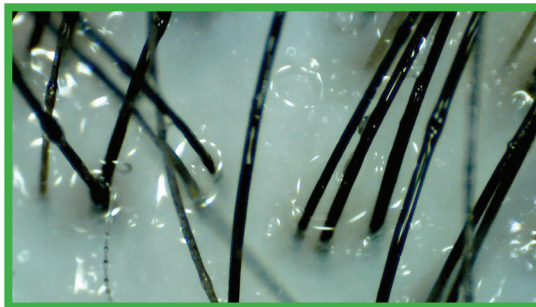
# ProcStamin

## Cute

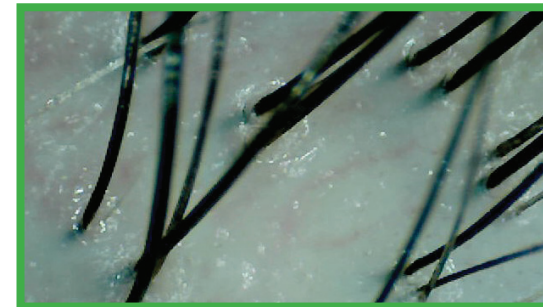
### iperidrosi

GRASSO CAUSATO DA SUDORAZIONE ORMONALE

APERTURA DEI FOLLICOLI, CUTE PULITA E RIEQUILIBRATA



PRIMA



DOPO

#### BOOSTER

2/3 VOLTE A SETTIMANA

PER ELIMINARE L'UNTUOSITÀ E RIEQUILIBRARE CUTE E CAPELLI

#### SHAMPOO

2/3 VOLTE A SETTIMANA

PER PURIFICARE E DETERGERE CUTE E CAPELLI

#### TREATMENT

2 VOLTE A SETTIMANA

PER RIEQUILIBRARE

SI PARTE AD USARE IL TREATMENT DALLA 2° SETTIMANA, QUANDO LA CUTE È GIÀ PULITA

# ProcStamin

## Cute

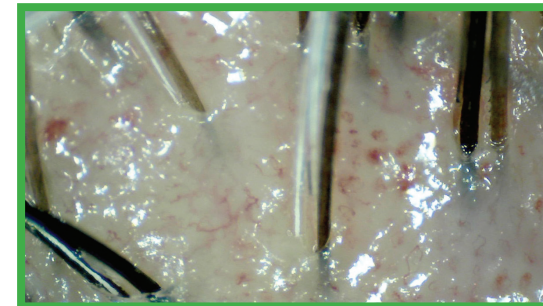
forfora secca – strato corneo irregolare, disidratato

CUTE DESQUAMATA. STELI DEI CAPELLI ARIDI E OPACHI

CUTE PULITA E RIEQUILIBRATA, LIBERA DA IMPURITÀ



PRIMA



DOPO

### BOOSTER

1/2 VOLTE A SETTIMANA

PER PURIFICARE E RIEQUILIBRARE  
LA CUTE

### SHAMPOO

1/2 VOLTE A SETTIMANA

PER DETERGERE DELICATAMENTE CUTE E  
CAPELLI E DARE IDRATAZIONE

### TREATMENT

1 VOLTA A SETTIMANA

PER RIEQUILIBRARE

# ProcStamin

## Cute

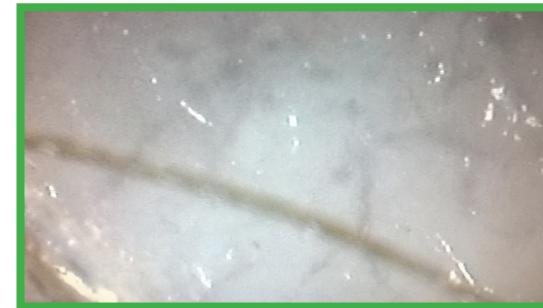
### forfora grassa

CUTE GRASSA E DESQUAMATA, STELI DEI CAPELLI ARIDI E OPACHI

CUTE PULITA E RIEQUILIBRATA, LIBERA DA IMPURITÀ



PRIMA



DOPO

#### BOOSTER

2 VOLTE A SETTIMANA

PER PURIFICARE E RIEQUILIBRARE  
LA CUTE

#### SHAMPOO

2/3 VOLTE A SETTIMANA

PER DETERGERE DELICATAMENTE CUTE E  
CAPELLI E IDRATARE

#### TREATMENT

1 VOLTA A SETTIMANA

PER RIEQUILIBRARE

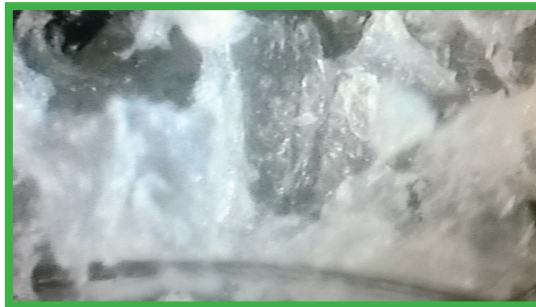
# ProcStamin

## Cute

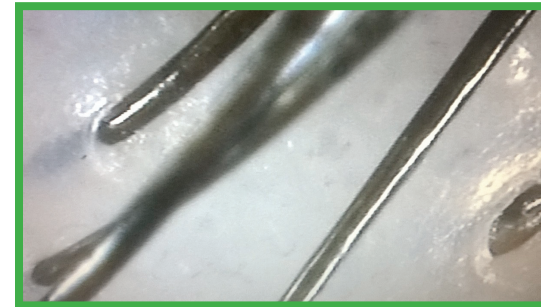
### dermatite

CUTE DESQUAMATA

CUTE PULITA E RIEQUILIBRATA, LIBERA DA IMPURITÀ



PRIMA



DOPO

#### BOOSTER

1/2 VOLTE A SETTIMANA

PER PURIFICARE, ELIMINARE IL PRURITO E CALMARE L'IRRITAZIONE

#### SHAMPOO

1/2 VOLTE A SETTIMANA

PER DETERGERE DELICATAMENTE CUTE E CAPELLI E IDRATARE

#### TREATMENT

1 VOLTA A SETTIMANA

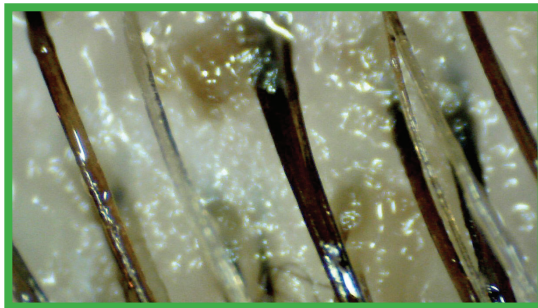
PER UN'AZIONE ANTIMICOTICA E ANTIBATTERICA

# ProcStamin

## Cute

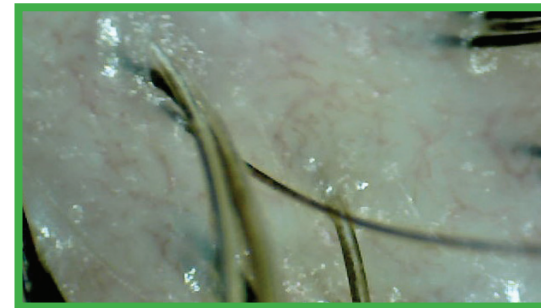
### residui di colore

**CUTE CON RESIDUI DI COLORE IN CORRISPONDENZA  
DEI FOLLICOLI**



PRIMA

**APERTURA DEI FOLLICOLI PRIVI DI RESIDUI.  
CUTE PULITA, IDRATATA, COMPATTA**



DOPO

#### **BOOSTER**

1 VOLTA A SETTIMANA

PER ELIMINARE I RESIDUI DI COLORE

#### **SHAMPOO**

1 VOLTA A SETTIMANA

PER DETERGERE CUTE E CAPELLI ED  
ESALTARE IL COLORE

# ProcStamin

## Cute

### caduta

**DIRADAMENTO,  
MINIATURIZZAZIONE DEI CAPELLI**



**PRIMA**



**DOPO**

**CHERATINIZZAZIONE  
DELLO STELO**

**PROVA DI EFFICACIA  
DOPO 3 SETTIMANE**

#### **BOOSTER**

1/2 VOLTE A SETTIMANA

PER UN'AZIONE IGIENIZZANTE E  
DETOSSINANTE DELLA CUTE

#### **SHAMPOO**

1/3 VOLTE A SETTIMANA

PER DETERGERE CUTE E CAPELLI,  
CONFERIRE VOLUME E CORPO

#### **TREATMENT**

1/7 VOLTE A SETTIMANA

PER STIMOLARE IL METABOLISMO  
CELLULARE, RINFORZARE IL BULBO,  
RIATTIVARE LA MICROCIRCOLAZIONE

FASE LIEVE: 1 VOLTA A SETTIMANA

TRATTAMENTO INTENSIVO: 3/7 VOLTE A SETTIMANA  
PER 2/3 MESI

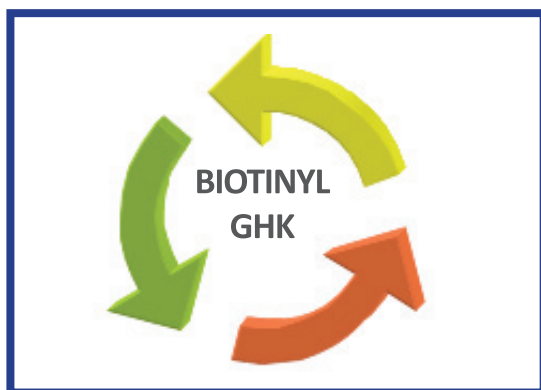
FASE DI MANTENIMENTO: 2/3 VOLTE A SETTIMANA

# ProcStamin

## Gli attivi di ProcStamin

Procapil™ - PhytoCellTec™ Malus Domestica

### BIOTINYL-GHK



PER L' ANCORAGGIO DEL CAPELLO

È UNA MATRIKINA VITAMINIZZATA STIMOLA IL METABOLISMO CELLULARE E LA SINTESI DI NUOVE PROTEINE, RINSALDA L' ANCORAGGIO DELLA GUAINA E DELLA PAPILLA AL DERMA CIRCOSTANTE

### ACIDO OLEANOLICO



CONTRASTA LA FORMAZIONE DEL DHT

IMPEDISCE ALL'ENZIMA 5-ALFA-REDUTTASI DI CONVERTIRE IL TESTOSTERONE IN DIIDROTESTOSTERONE (DHT). QUESTO ORMONE, NEI FOLLICOLI GENETICAMENTE PREDISPOSTI, PORTA ALL' ATROFIZZAZIONE FINO ALLA MORTE DEL CAPELLO.

# ProcStamin

## Gli attivi di ProcStamin

Procapil™ - PhytoCellTec™ Malus Domestica

### APIGENINA



MIGLIORA LA MICROCIRCOLAZIONE

È UN BIFLAVONOIDE CHE MIGLIORA LA MICROCIRCOLAZIONE CAPILLARE PERMETTE AL FOLLICOLO DI ESSERE BEN OSSIGENATO, IN GRADO DI RICEVERE I NUTRIENTI CHE STIMOLANO LA RICRESCITA E DI RIEQUILIBRARE LA PRODUZIONE DI SEBO.

### PHYTOCELLTEC™ MALUS DOMESTICA



RITARDANO L'EFFETTO DELL'INVECCHIAMENTO

LE CELLULE STAMINALI DELLA MELA SONO IN GRADO DI PROLUNGARE LA VITA DEL FOLLICOLO PILIFERO RISVEGLIANDO I BULBI ASSOPITI E ACCELERANDO I PROCESSI DI RINNOVAMENTO CELLULARE



# ProcStamin

## Altri principi attivi di ProcStamin

OGNI PRODOTTO È INOLTRE ARRICCHITO CON ULTERIORI PRINCIPI ATTIVI SINERGICI CHE INTENSIFICANO L' AZIONE DEGLI ATTIVI SPECIFICI: OLIO ESSENZIALE DI ROSMARINO, TEA TREE OIL, OLIO ESSENZIALE DI MENTA E LAVANDA, GLI ESTRATTI VEGETALI DI LICHENE ISLANDESE, CALENDULA, HAMAMELIS, ARNICA, GINEPRO E PASSIFLORA E, IN PARTICOLARE:

### PIROCTONE OLAMINA

SOSTANZA FUNZIONALE DALL' ATTIVITÀ ANTIFORFORALE E ANTIMICROBICA. PRIVA DI TOSSICITÀ, DALL' AZIONE ANTINFIAMMATORIA, ANTIBATTERICA E ANTIMICOTICA AD AMPIO SPETTRO.

### CAPRYLOIL GLICINA

DERIVATO DA UN AMMINOACIDO SPECIFICO CON ELEVATE PROPRIETÀ PURIFICANTI, PROTETTIVE E SEBONORMALIZZANTI: RIDUCE IL LIVELLO DI SEBO, RIDUCE L' IRRITAZIONE, INIBISCE I GERMI RESPONSABILI DELLA FORMAZIONE DELL' ACNE, CONTRIBUISCE A RISTABILIRE IL NORMALE PH FISILOGICO.

# ProcStamin





Green Apple S.r.l.  
Via 1° Maggio,11 – 20028 San Vittore Olona (MI)  
Tel. 0331.595498  
e-mail: [info@greenapplehaircare.com](mailto:info@greenapplehaircare.com)  
[www.greenapplehaircare.com](http://www.greenapplehaircare.com)